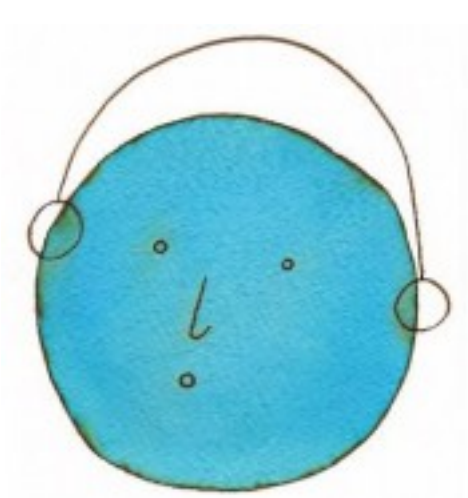


La Terrà è Blu - mercoledì 3 novembre 2010



La Terra è Blu è tornata.

Con Massimo Cirri abbiamo parlato con:

- Filippo Timi, e la sua sindrome di Pollyanna
- Emanuele Sirolli, sugli Incontri Ravvicinati organizzati nelle scuole dalla Fondazione Basaglia;
- Gianpaolo, redattore di Rete 180, sulla Scuola di Comunicazione Radiofonica rivolta alle persone che hanno avuto problemi di salute mentale (ma non solo)

[podcast1](#)