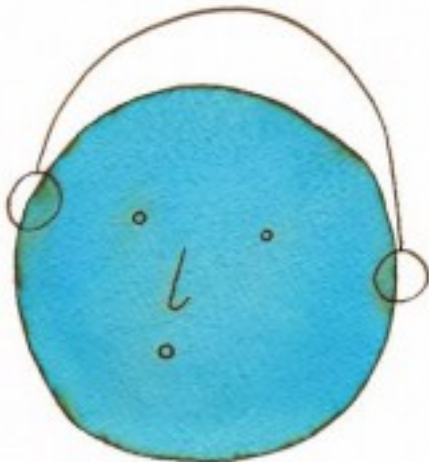


La Terra è Blu - mercoledì 1 giugno 2011



Puntata dedicata a storie di sofferenze legate al lavoro, ne parliamo con Corrado Mandreoli, responsabile dell'Ufficio Politiche Sociali della CGIL di Milano che di storie di questo tipo ne assiste e ne segue da molti anni. Parola agli ascoltatori e alle loro testimonianze.

Collegamento con Patrizia Milani, protagonista di Età precarie: uno spettacolo teatrale in scena al teatro San Babila di Milano che mette in scena le vite lavorative e affettive di due donne.

Il regista Alessandro Penta di ritorno dal festival Spiraglio Roma per la premiazione del suo documentario Ippocrate 45 su Olinda e la riqualificazione dell'ex Ospedale Psichiatrico Paolo Pini di Milano.

Peppe dell'Acqua lancia il convegno Impazzire si può (2).

http://www.radiopopolare.it/fileadmin/notiziario/terra_01_06_2011.mp3